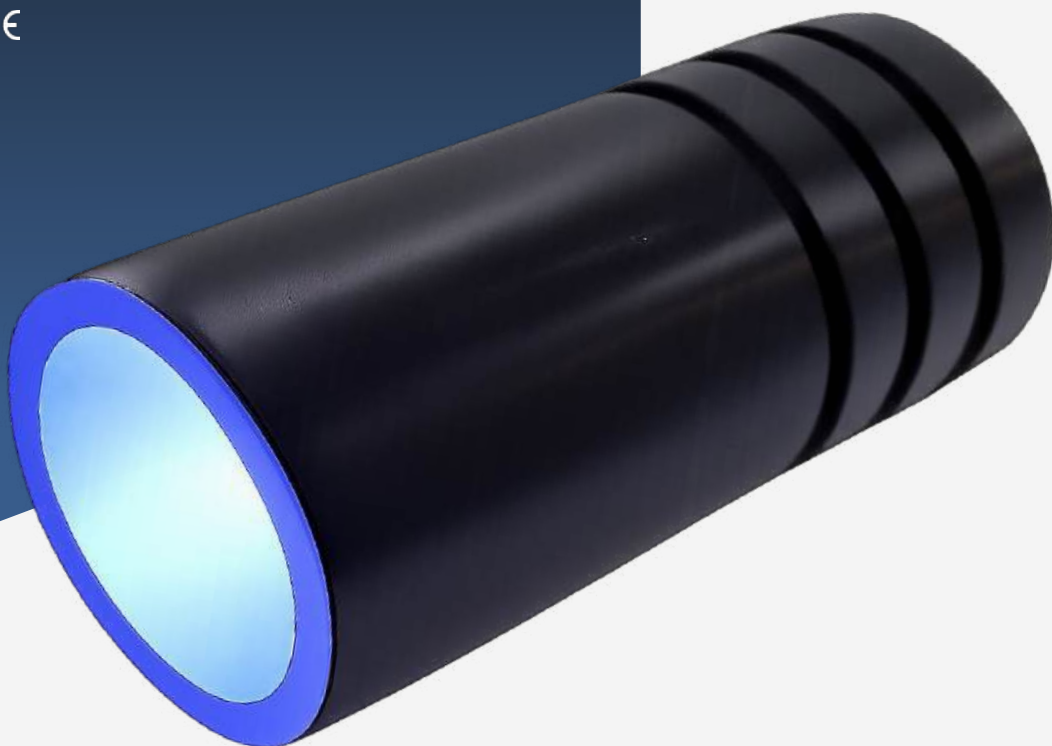


Source de lumière à LED RGB 3W

"BUTTON-LRGB/LED3"

CE

COBB
FIBRE OTTICHE



Les sources de lumière de la série "Led LRGB" sont conçues pour être utilisées avec du verre et des fibres optiques synthétiques. Les sources de lumière "LRGB" vous permettent de contrôler la couleur de la lumière émise et la vitesse de rotation des couleurs, créant des effets scénographiques grâce à une télécommande à radiofréquence. Les sources de lumière sont déjà équipées d'une électronique intégrée pour permettre la connexion à un nombre illimité des sources lumière tout en maintenant la synchronisation des couleurs.

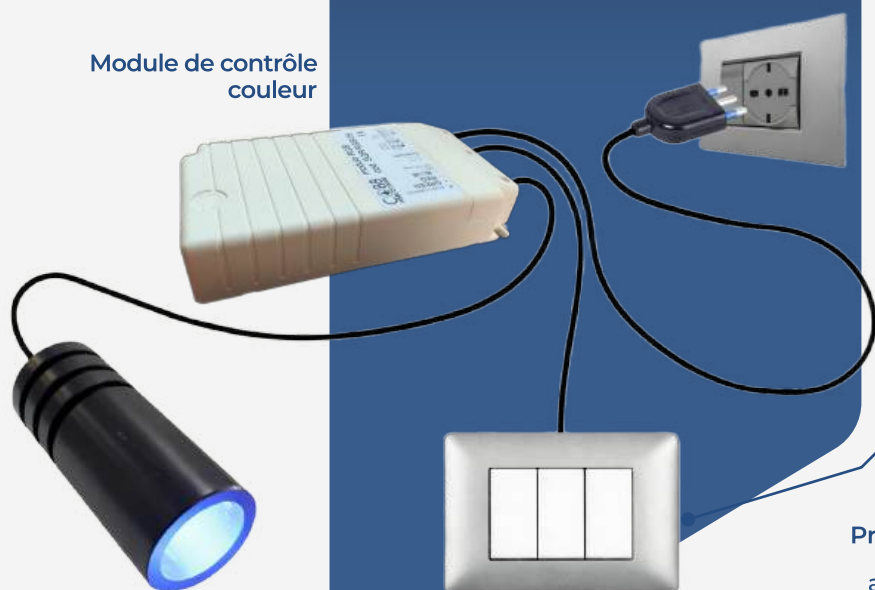
COBB FIBRE OTTICHE SRL

Via Nelson Mandela, 20 | 24048 Treviolo (BG) | Italy Tel. +39 035 0448601 - Fax +39 035 0448585
info@fibre-ottiche.com - www.fibre-ottiche.it

Composants du système

COBB
FIBRE OTTICHE

Module de contrôle couleur



Générateur LED RGB 3W

(bouton non inclus dans la fourniture)

Contrôle des couleurs par bouton

Pression courte: allumer et éteindre la lumière

Pression prolongée: sélection des couleurs/ départ de la rotation automatique des couleurs après 20 secondes

Deux pressions rapides: choix d'une couleur fixe pendant la rotation automatique des couleurs

Caractéristiques techniques

Couleur led

Puissance

Refroidissement

Durée de vie

Entrée du connecteur commun

Indice de protection

Corps

Finition

Dimmable

Alimentation

Description

RGB (rouge, vert, bleu)

3W

sans ventilateur (fanless)

50.000 heures

30 mm

IP40

delrin (POM)

noir

oui

100-240VAC / 50-60Hz

COBB FIBRE OTTICHE SRL

Via Nelson Mandela, 20 | 24048 Treviolo (BG) | Italy Tel. +39 035 0448601 - Fax +39 035 0448585
info@fibre-ottiche.com - www.fibre-ottiche.it

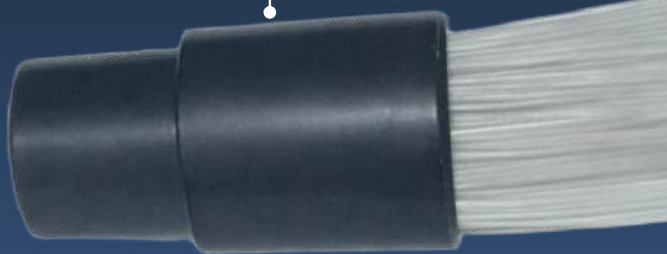
Raccordement du harnais en fibres optiques au générateur

générateur LED RGB 3W



harnais de fibre optique

embout commun



Insérez l'embout commun dans la source de lumière et le fixer en utilisant la vis prévue au-dessus sur la source de lumière

Dimensions

