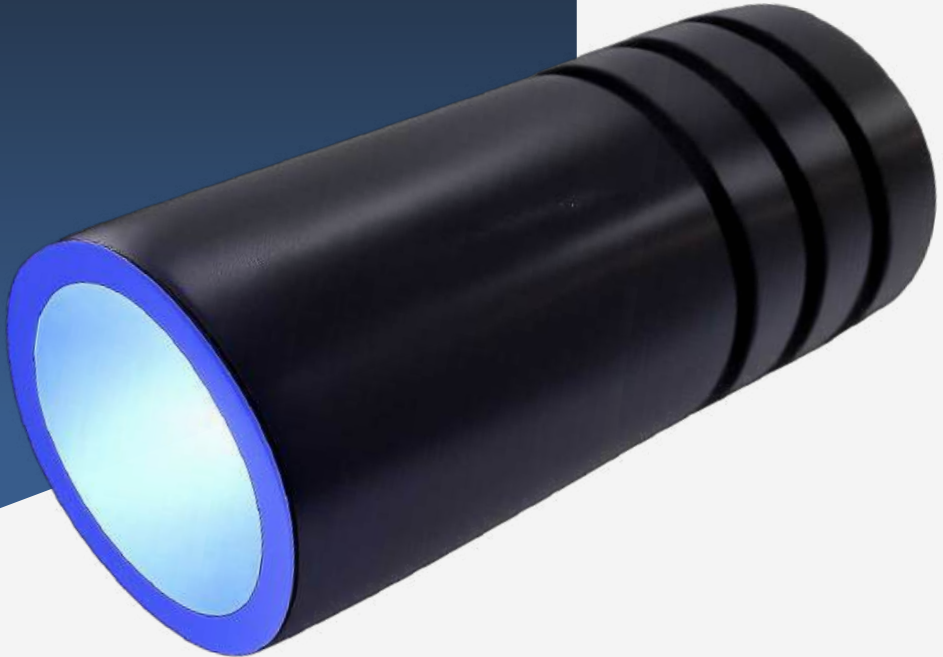


Illuminatore 3W LED RGB

“BUTTON-LRGB/LED3”

CE



Gli illuminatori della serie “LED LRGB” sono prodotti per l’impiego sia con fibre ottiche di vetro, sia con fibre ottiche sintetiche.

Gli illuminatori “LRGB” permettono di controllare il colore della luce emessa e la velocità di rotazione dei colori, creando effetti scenografici tramite telecomando a radiofrequenza.

Gli illuminatori sono già predisposti, grazie all’elettronica integrata, per il collegamento ad un numero illimitato di illuminatori, mantenendo la sincronia dei colori.

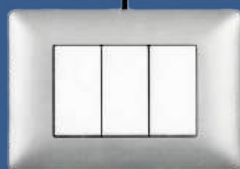
Componenti del sistema

COBB
FIBRE OTTICHE

Modulo controllo colore



Illuminatore LED RGB 3W



Controllo colori tramite pulsante

Breve pressione: accensione e spegnimento

Pressione prolungata: selezione colori | partenza rotazione colori automatica dopo 20 sec.

Due rapide pressioni: scelta colore fisso in fase di rotazione colori automatica

Caratteristiche tecniche	Descrizione
Colore LED	RGB (rosso, verde, blu)
Potenza	3W
Raffreddamento	senza ventilatore (fanless)
Durata	50.000 ore
Ingresso connettore comune	30 mm
Grado di protezione	IP54 (IP65 su richiesta)
Corpo	delrin (POM)
Finitura	nera
Dimmerabile	si
Alimentazione	100-240VAC / 50-60Hz

COBB FIBRE OTTICHE SRL

Via Nelson Mandela, 20 | 24048 Treviolo (BG) | Italy Tel. +39 035 0448601 - Fax +39 035 0448585
info@fibre-ottiche.com - www.fibre-ottiche.it

Collegamento fascio a fibre ottiche ad illuminatore

illuminatore LED RGB 3W



fascio a fibre ottiche

connettore comune



inserire il connettore comune nell'illuminatore e bloccarlo tramite la vite predisposta sopra l'illuminatore

Dimensioni

