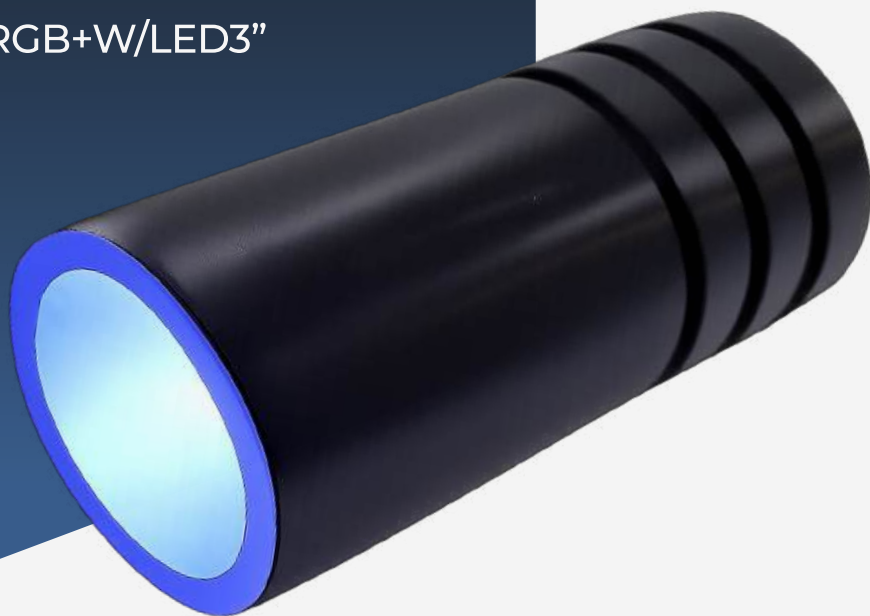


Source de lumière à LED 4W RGB+W

"DMX-LRGB+W/LED3"

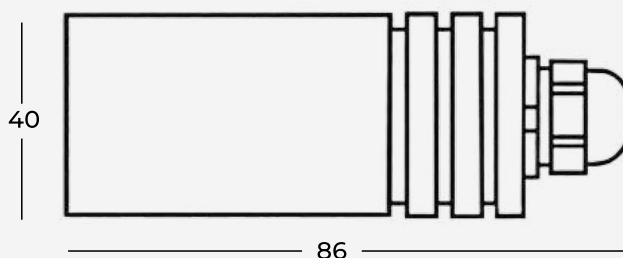
CE

COBB
FIBRE OTTICHE



Les sources de lumière de la série "Led LRGB+W" sont conçues pour être utilisées avec du verre et des fibres optiques synthétiques. Les sources de lumière "LRGB" vous permettent de contrôler la couleur de la lumière émise et la vitesse de rotation des couleurs, créant des effets scénographiques grâce à une télécommande à radiofréquence.

Les sources de lumière sont déjà équipées d'une électronique intégrée pour permettre la connexion à un nombre illimité des sources lumière tout en maintenant la synchronisation des couleurs



Dimensions

COBB FIBRE OTTICHE SRL

Via Nelson Mandela, 20 | 24048 Treviolo (BG) | Italy Tel. +39 035 0448601 - Fax +39 035 0448585
info@fibre-ottiche.com - www.fibre-ottiche.it

Composants du système

COBB
FIBRE OTTICHE



(Contrôleur non fourni)

Interface dmx

Générateur LED RGB+W 4W

Fonctions de contrôle via signal dmx

L'interface de la carte électronique permet le contrôle et la programmation de scénographies via le signal DMX 512 sur quatre canaux: rouge, vert, bleu et blanc.

Alimentation interface
DMX



COBB FIBRE OTTICHE SRL

Via Nelson Mandela, 20 | 24048 Treviolo (BG) | Italy Tel. +39 035 0448601 - Fax +39 035 0448585
info@fibre-ottiche.com - www.fibre-ottiche.it

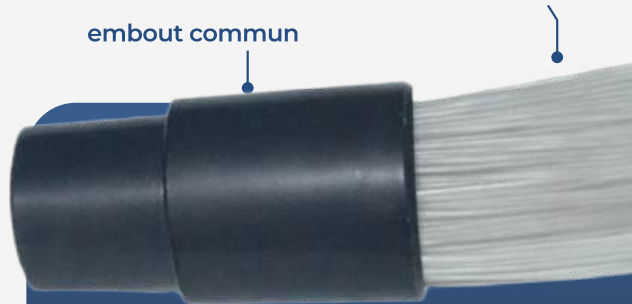
Caractéristiques techniques	Description
Couleur led	RGB+W (rouge, vert, bleu + blanc)
Puissance	4W
Refroidissement	sans ventilateur (fanless)
Durée de vie	50.000 heures
Entrée du connecteur commun	30 mm
Indice de protection	IP54 (IP65 sur demande)
Corps	delrin (POM)
Finition	noir
Dimmable	oui
Alimentation	220-240VAC / 50-60Hz

générateur LED RGB+W 4W



harnais de fibre optique

embout commun



insérer l'embout commun dans le générateur et le fixer en utilisant la vis prévue au-dessus du générateur

