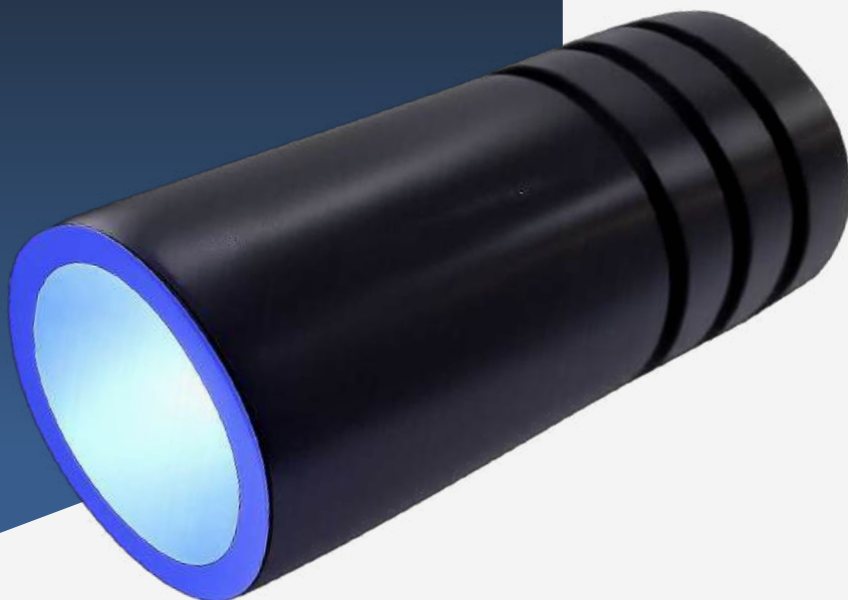


# Illuminatore LED 4W RGB+W

**COBB**  
FIBRE OTTICHE

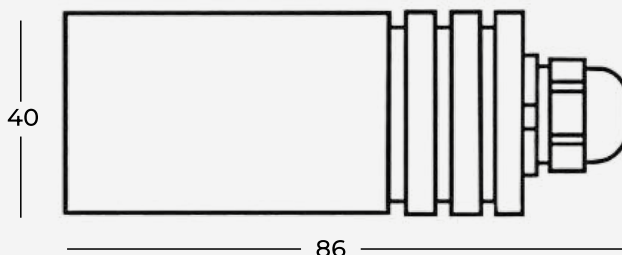
“DMX-LRGB+W/LED4”

CE



Gli illuminatori della serie “LED LRGB+W” sono prodotti per l’impiego sia con fibre ottiche di vetro, sia con fibre ottiche sintetiche. Gli illuminatori “LRGB+W” permettono di controllare il colore della luce emessa e la velocità di rotazione dei colori, creando effetti scenografici tramite telecomando a radiofrequenza.

Gli illuminatori sono già predisposti, grazie all’elettronica integrata, per il collegamento ad un numero illimitato di illuminatori, mantenendo la sincronia dei colori.



Dimensioni

COBB FIBRE OTTICHE SRL

Via Nelson Mandela, 20 | 24048 Treviolo (BG) | Italy Tel. +39 035 0448601 - Fax +39 035 0448585  
info@fibre-ottiche.com - www.fibre-ottiche.it

# Componenti del sistema

**COBB**  
FIBRE OTTICHE



Interfaccia DMX

(Controller non di nostra fornitura)

Illuminatore RGB+W 4W

## Funzioni controllo tramite segnale DMX

Interfaccia scheda elettronica per il controllo e programmazione di scenografie tramite segnale DMX 512 su quattro canali: rosso, verde, blu e bianco.

Alimentatore interfaccia DMX



Caratteristiche tecniche	Descrizione
Colore LED	RGB+W (rosso, verde, blu + bianco)
Potenza	4W
Raffreddamento	senza ventilatore (fanless)
Durata	50.000 ore
Ingresso connettore comune	30 mm
Grado di protezione	IP54 (IP65 su richiesta)
Corpo	delrin (POM)
Finitura	nera
Dimmerabile	si
Alimentazione	220-240VAC / 50-60Hz

illuminatore RGB+W 4W



fascio a fibre ottiche

connettore comune



inserire il connettore comune nell'illuminatore e bloccarlo tramite la vite predisposta sopra l'illuminatore

