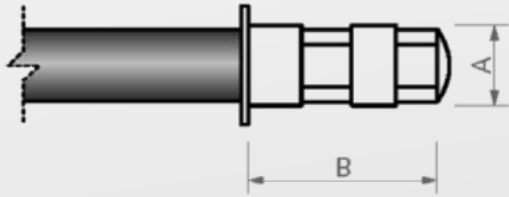


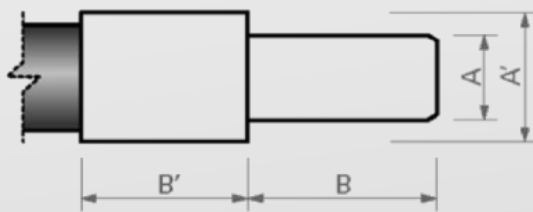
COMPOSITION DES HARNAIS ET DES FÉRULES

Les fibres optiques en verre ont un diamètre unitaire variable de 50 à 70 microns. Elles sont assemblées en faisceaux dans le but d'obtenir différents diamètres optiques et sont protégées par des gaines en mégolon ou en PVC auto-extinguibles.



NOMBRE MAXIMUM DE BRINS POUVANT ÊTRE INSÉRÉS DANS UN HARNAIS

Chaque harnais peut contenir un maximum de 400 bras : Size 1 (400 brins), Size 3 (133 brins), Size 9 (44 brins), Size 18 (22 brins), Size 24 (16 brins). Donc, comme décrit ci-dessus pour la Size 3, vous pourrez mettre un maximum de 133 brins (133 brins x Size 3 = 399 Size). Cela permet de calculer combien de brins pouvant être insérés dans un faisceau composé de Size différentes, en veillant à ce que la somme totale ne dépasse jamais 400 Size. Exemple : Un harnais composé de 53 brins de Size 3 et de 10 brins de Size 24 peut être réalisé avec [(53 brins x Size 3 = 159 Size) + (10 brins x Size 24 = 240 Size)] = 159 Size + 240 Size = 399 Size < 400 Size.



Référence	Ø Optique	Ø Gaine	Rayon de courbure minimum	Férules et Rivets		Dimensions Férule et Rivets			
				Référence	Description	A	B	A'	B'
SIZE 1	1,3mm	2,2mm	8mm	LPV/1	Rivet plat poli	3,0mm	13mm	-	-
				LGV/1	Rivet finition goutte	3,0mm	13mm	-	-
SIZE 8	3,0mm	4,85mm	20mm	LPV/4	Rivet plat poli	5,5mm	13mm	-	-
				LGV/4	Rivet finition goutte	5,5mm	13mm	-	-
SIZE 9	3,3mm	4,85mm	20mm	LPV/7	Rivet plat poli	5,5mm	13mm	-	-
				LGV/7	Rivet finition goutte	5,5mm	13mm	-	-
SIZE 14	4,0mm	6,35mm	25mm	LPV/12	Rivet plat poli	7,5mm	18mm	-	-
				LGV/12	Rivet finition goutte	7,5mm	18mm	-	-
				TPV/12	Férule en laiton tourné polissage plat	7,9mm	17mm	12mm	15mm
SIZE 24	6,0mm	8,7mm	50mm	TPV/24	Férule en laiton tourné polissage plat	7,9mm	17mm	12mm	15mm

Référence	Ø Optique	Ø Gaine	Rayon de courbure minimum
LKS 3/4 (SIZE 3/4)	1,0mm	2,2mm	5mm
LKS 1,3 (SIZE 1)	1,3mm	2,2mm	8mm
LKS 3 (SIZE 3)	2,0mm	3,85mm	15mm
LKS 8 (SIZE 8)	3,0mm	4,85mm	20mm
LKS 9 (SIZE 9)	3,3mm	4,85mm	20mm
LKS 14 (SIZE 14)	4,0mm	6,35mm	25mm
LKS 18 (SIZE 18)	4,5mm	7,4mm	40mm
LKS 24 (SIZE 24)	6,0mm	8,7mm	50mm

