

# Source de lumière LED blanche

"LWH-LED12-DIN"

CE

**COBB**  
FIBRE OTTICHE



Les illuminateurs de la série "Led LWH" sont produits pour être utilisés à la fois avec des fibres de verre optiques et des fibres optiques synthétiques

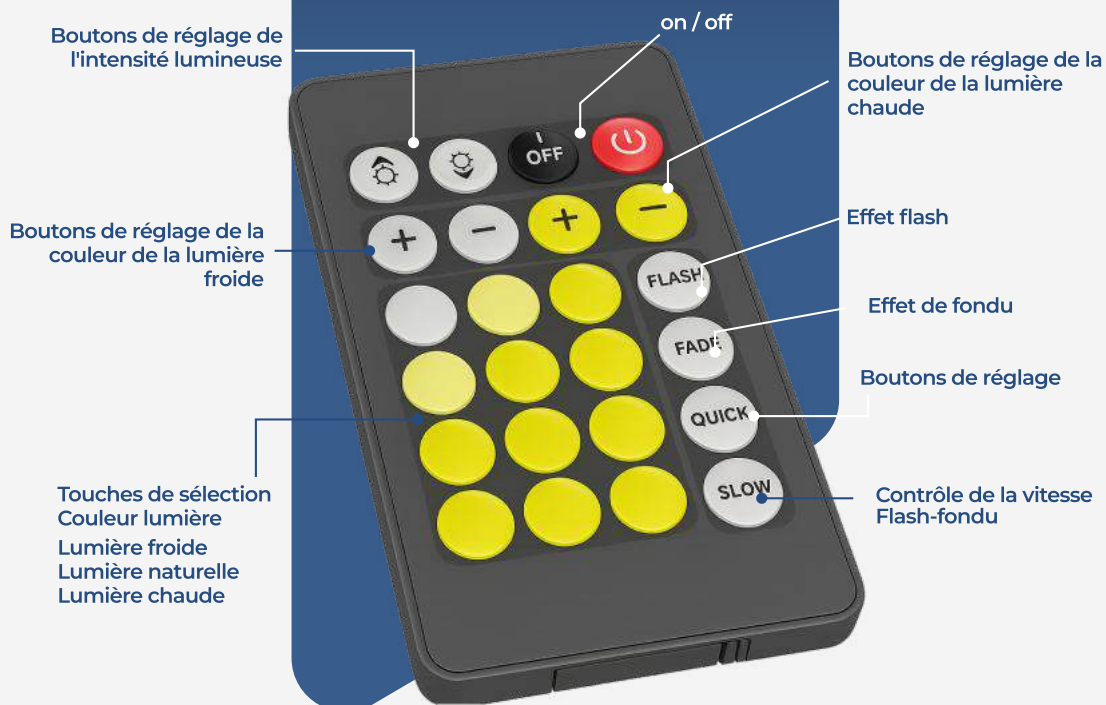
Les sources de lumière blanche "LWHLED12-DIN" sont disponibles avec une température de couleur réglable de 3000°K à 6000°K, via une télécommande radiofréquence. Les illuminateurs sont fournis avec une alimentation appropriée à connecter directement à l'alimentation secteur 100-240VAC.

COBB FIBRE OTTICHE SRL

Via Nelson Mandela, 20 | 24048 Treviolo (BG) | Italy Tel. +39 035 0448601 - Fax +39 035 0448585  
info@fibre-ottiche.com - www.fibre-ottiche.it

# FONCTIONS DE TÉLÉCOMMANDE RF

**COBB**  
FIBRE OTTICHE



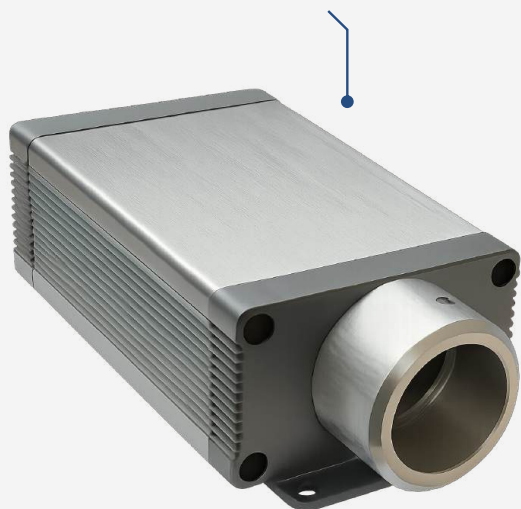
Caractéristiques techniques	Description
Couleur led	blanc dynamique: de 3000 °k à 6000 °k
Puissance	12W
Refroidissement	sans ventilateur (fanless)
Durée de vie	50.000 heures
Entrée du connecteur commun	30 mm
Indice de protection	IP40
Corps	delrin (POM)
Finition	noir
Dimmable	oui
Alimentation	100-240VAC / 50-60Hz (alimentation 12-24 VDC sur demande)

COBB FIBRE OTTICHE SRL

Via Nelson Mandela, 20 | 24048 Treviolo (BG) | Italy Tel. +39 035 0448601 - Fax +39 035 0448585  
info@fibre-ottiche.com - www.fibre-ottiche.it

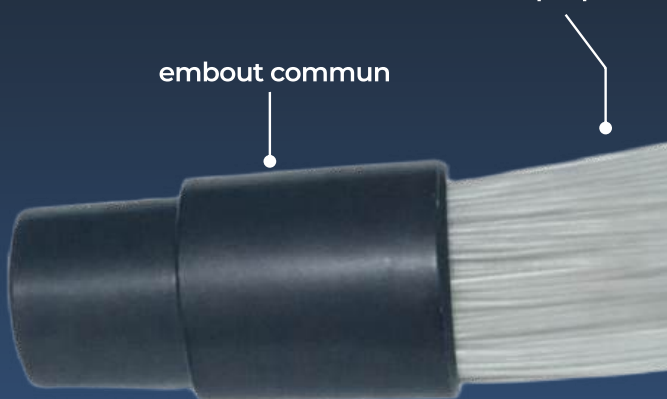
# Connexion par faisceau de fibre optique

source de lumière led 12W



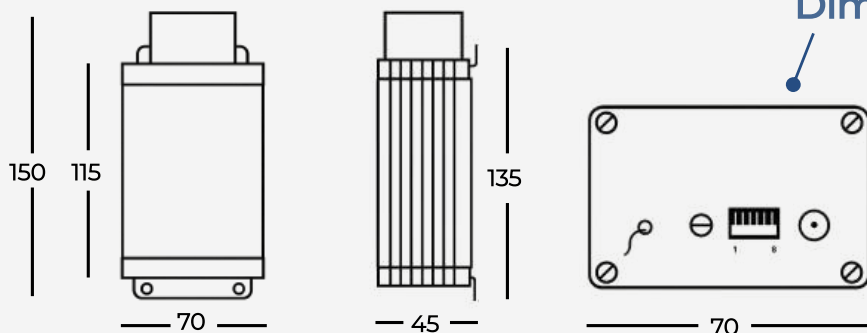
harnais de fibre optique

embout commun



Insérez l'embout commun dans la source de lumière et le fixer en utilisant la vis prévue au-dessus sur la source de lumière

Dimensions



COBB FIBRE OTTICHE SRL

Via Nelson Mandela, 20 | 24048 Treviolo (BG) | Italy Tel. +39 035 0448601 - Fax +39 035 0448585  
info@fibre-ottiche.com - www.fibre-ottiche.it