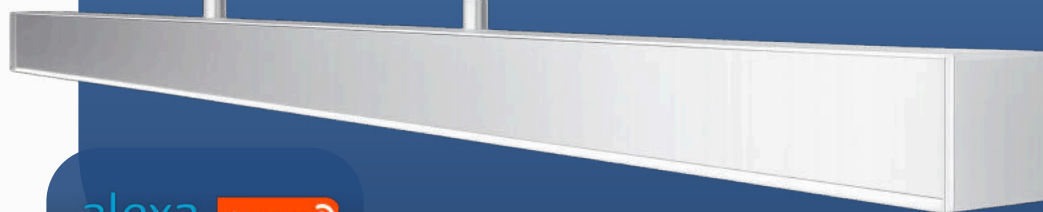


Profilo lineare a soffitto large

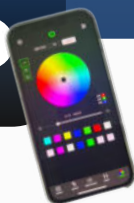
PRE-RS37/01



alexa

tuya

Google Assistant



A

A+

A++



KG/M 0,5

Profilo in alluminio anodizzato grigio-argento, nero, oro e verniciato bianco, tagliati a misura sulle vostre esigenze. Si tratta di un profilo da incasso ideato per essere installato a scomparsa totale all'interno di controsoffitti in cartongesso oppure a vista a soffitto o a sospensione. Rispetto ai comuni profili LED piatti, questo prodotto è dotato di una copertura più larga che garantisce una diffusione più ampia e uniforme del fascio luminoso, ma vista la larghezza dell'alloggio della striscia led, è possibile installare due strisce LED affiancate; in più, essendo un profilo adatto all'incasso nel cartongesso, l'effetto finale sarà di grande impatto: un fascio di luce omogeneo e continuo. Cover di copertura in policarbonato opale o trasparente. Fornito per l'installazione completo di tappi di chiusura, cover opale e piastra. Con il profilo possiamo fornire anche le strip led con luce bianca o RGB+W, con gli adeguati alimentatori a seconda della potenza e tipologia dei led inseriti.

nero

argento

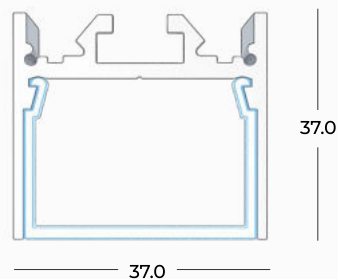
oro

bianco



finiture disponibili

misure



installazione a sospensione



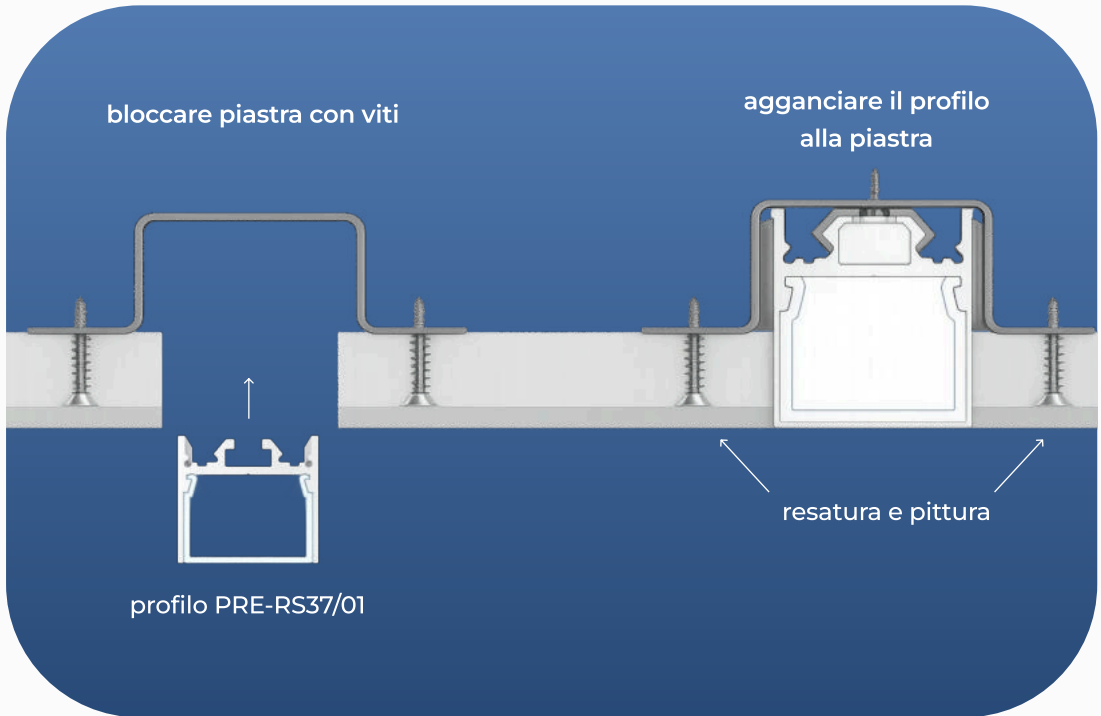
installazione a sospensione



installazione a scomparsa



I profili vengono forniti con taglio su misura, lunghezza massima 3mt, pronti per l'installazione, con alimentatori standard on-off o dimmerabili per luce bianca. Le strip RGB+W possono essere fornite con controllo tramite telecomando rf, pannello touch a parete, dmx, dali, e con le app Google Assistance, Alexa e Tuya per controllo con smartphone.



I profili vengono forniti con taglio su misura, lunghezza massima 3mt, completi di diffusore + tappi e clip di fissaggio. Su richiesta i profili vengono forniti con strip led a scelta tra Bianco / Bianco Dinamico / RGB / RGB+W e moduli di controllo della luce gestiti dai seguenti sistemi:

TIPOLOGIA LED	RF TELECOMANDO / PANNELLO	DMX	DALI	ALEXA/GOOGLE HOME/TUYA	PUSH	1-10V / 0-10V
LED BIANCO	✓	✓	✓	✓	✓	✓
LED BIANCO DINAMICO	✓	✓	✓	✓		
LED RGB						
LED RGB+W						

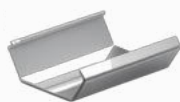
Accessori



cover opale
CV-RS37/01-OP



tappo chiuso
TP-RS37/01-T1



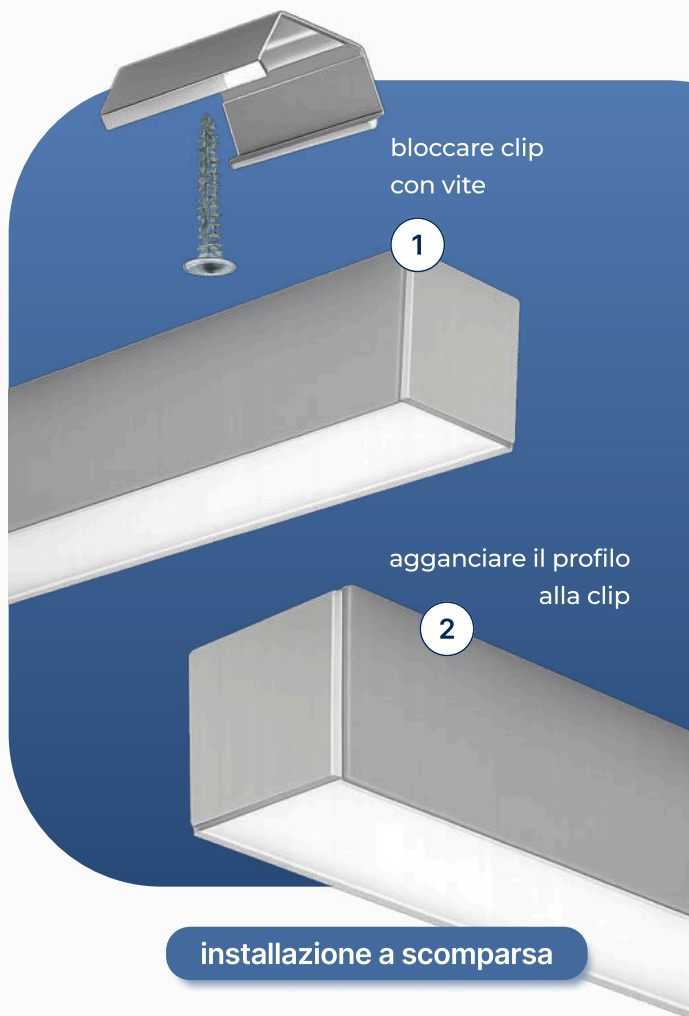
clip
CL-RS37/01



piastra
CL-RS37/02



cavi sospensione
CL-RS37/03



I profili vengono forniti con taglio su misura, lunghezza massima 3mt, completi di diffusore + tappi e clip di fissaggio. Su richiesta i profili vengono forniti con strip led a scelta tra Bianco / Bianco Dinamico / RGB / RGB+W e moduli di controllo della luce gestiti dai seguenti sistemi:

TIPOLOGIA LED	RF TELECOMANDO / PANNELLO	DMX	DALI	ALEXA/GOOGLE HOME/TUYA	PUSH	1-10V / 0-10V
LED BIANCO					✓	✓
LED BIANCO DINAMICO	✓	✓	✓	✓		
LED RGB						
LED RGB+W						