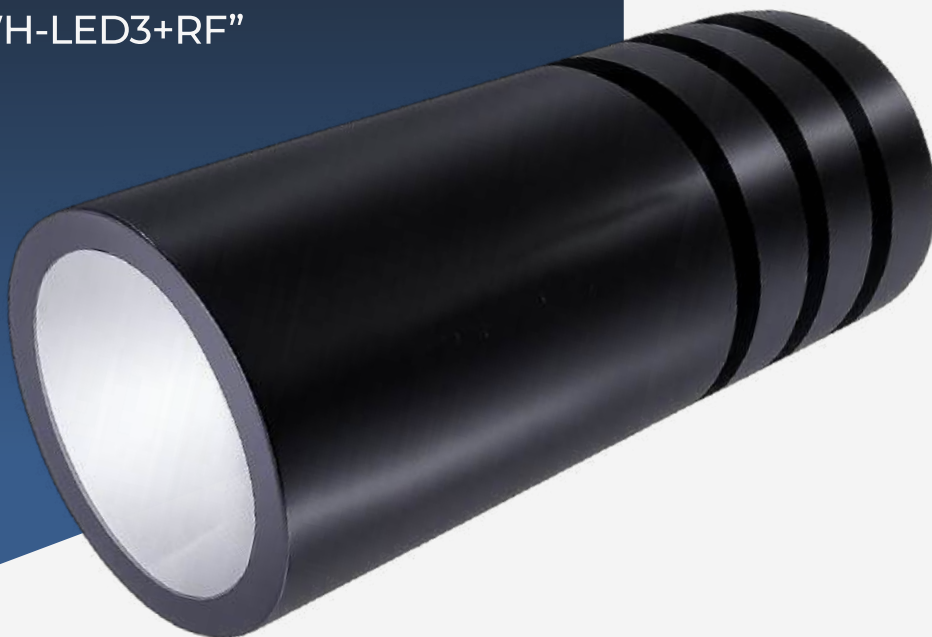


# Source de lumière blanche à LED 3W

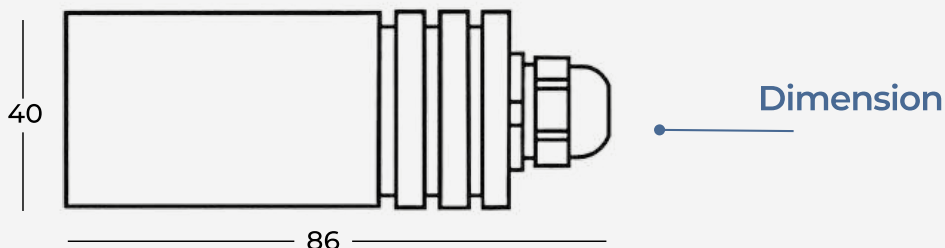
**COBB**  
FIBRE OTTICHE

“LWH-LED3+RF”

CE



Les sources de lumière de la série "Led LWH" sont conçus pour être utilisés aussi bien avec des fibres optiques en verre qu'avec des fibres optiques synthétiques. Les sources de lumière "LWH" à lumière blanche sont disponibles avec trois températures de couleur différentes: Lumière blanche chaude 3000°K | Lumière blanche naturelle 4000°K | Lumière blanche froide 5500°K  
Les sources de lumière sont fournis avec une alimentation appropriée pour être directement connectés à l'alimentation secteur 110-240VAC.



COBB FIBRE OTTICHE SRL

Via Nelson Mandela, 20 | 24048 Treviolo (BG) | Italy Tel. +39 035 0448601 - Fax +39 035 0448585  
info@fibre-ottiche.com - www.fibre-ottiche.it

# Composants du système

**COBB**  
FIBRE OTTICHE



## Fonctions de la télécommande

**Bouton on / off:** allumage et extinction de la lumière

**Anneau tactile de variation:** réglage continu de l'intensité lumineuse par toucher

**Bouton 30s (extinction différée):** extinction automatique après 30 secondes

**Boutons de luminosité prédéfinie (25 % – 50 % – 75 % – 100 %):** sélection rapide de 4 niveaux de luminosité prédéfinis

**Bouton scène 1:** mémorisation et rappel de la première intensité lumineuse souhaitée

**Bouton scène 2:** mémorisation et rappel de la seconde intensité lumineuse souhaitée

**Commande tactile sans fil rf:** contrôle sans fil via la technologie rf

COBB FIBRE OTTICHE SRL

Via Nelson Mandela, 20 | 24048 Treviolo (BG) | Italy Tel. +39 035 0448601 - Fax +39 035 0448585  
info@fibre-ottiche.com - www.fibre-ottiche.it

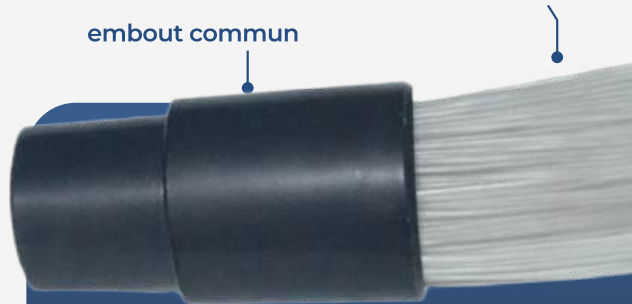
Caractéristiques techniques	Description
Couleur led	blanche
Puissance	3W
Refroidissement	sans ventilateur (fanless)
Durée de vie	50.000 heures
Entrée du connecteur commun	30 mm
Indice de protection	IP54 (IP65 sur demande)
Corps	delrin (POM)
Finition	noir
Dimmable	oui
Alimentation	Alimentation secteur 110-240VAC/50-60Hz (Alimentation 12-24VDC sur demande)

générateur LED LWH-LED3



harnais de fibres optiques

embout commun



insérer l'embout commun dans le générateur et le fixer en utilisant la vis prévue au-dessus du générateur

