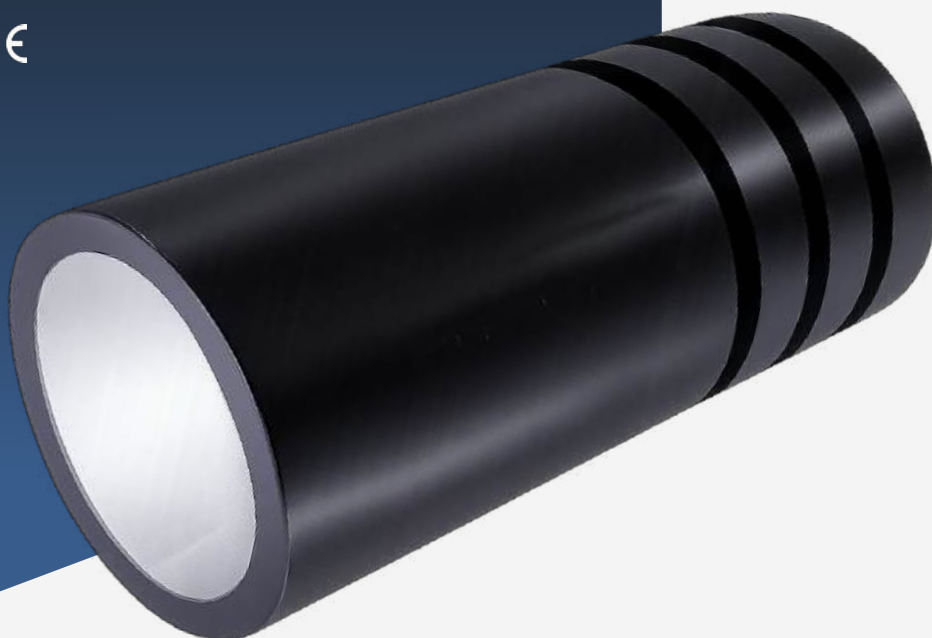


# Illuminatore LED 3W luce bianca

**COBB**  
FIBRE OTTICHE

“LWH-LED3+RF”

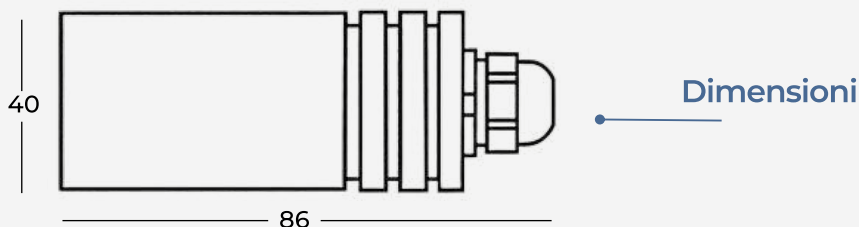
CE



Gli illuminatori della serie “LED LWH” sono prodotti per l’impiego sia con fibre ottiche di vetro, sia con fibre ottiche sintetiche. Gli illuminatori “LWH” a luce bianca sono disponibili con tre differenti temperature di colore:

luce bianca calda 3000 K | luce bianca naturale 4000 K | luce bianca fredda 5500 K.

Gli illuminatori sono forniti con un adeguato alimentatore per essere collegati direttamente all’alimentazione di rete 110–240 VAC.



COBB FIBRE OTTICHE SRL

Via Nelson Mandela, 20 | 24048 Treviolo (BG) | Italy Tel. +39 035 0448601 - Fax +39 035 0448585  
info@fibre-ottiche.com - www.fibre-ottiche.it

# Componenti del sistema

**COBB**  
FIBRE OTTICHE



## Funzioni telecomando

**Tasto ON/OFF:** accensione e spegnimento della luce

**Anello touch regolazione intensità:** regolazione continua dell'intensità luminosa tramite tocco

**Tasto 30s (spegnimento ritardato):** spegnimento automatico dopo 30 secondi

**Tasti intensità luce preimpostata (25% - 50% - 75% - 100%):** selezione rapida di 4 livelli di luminosità predefiniti

**Tasto SCENE 1:** memorizzazione e richiamo della prima intensità di luce desiderata

**Tasto SCENE 2:** memorizzazione e richiamo della seconda intensità di luce desiderata

**Touch-Control RF Wireless:** controllo wireless tramite tecnologia RF

COBB FIBRE OTTICHE SRL

Via Nelson Mandela, 20 | 24048 Treviolo (BG) | Italy Tel. +39 035 0448601 - Fax +39 035 0448585  
info@fibre-ottiche.com - www.fibre-ottiche.it

Caratteristiche tecniche	Descrizione
Colore LED	bianco
Potenza	3W
Raffreddamento	senza ventilatore (fanless)
Durata	50.000 ore
Ingresso connettore comune	30 mm
Grado di protezione	IP54 (IP65 su richiesta)
Corpo	delrin (POM)
Finitura	nera
Dimmerabile	si
Alimentazione	110-240VAC / 50-60Hz (Alimentazione 12-24VDC su richiesta)

illuminatore LED 3W



fascio a fibre ottiche

connettore comune



inserire il connettore comune nell'illuminatore e bloccarlo tramite la vite predisposta sopra l'illuminatore

