**"LWH-LED9+RF" : LED 9W LUMIÈRE BLANCHE CONTRÔLE TÉLÉCOMMANDE**

Les sources de lumière de la série "Led LWH" sont conçus pour être utilisés aussi bien avec des fibres optiques en verre qu'avec des fibres optiques synthétiques. Les sources de lumière "LWH" à lumière blanche sont disponibles avec trois températures de couleur différentes :
Lumière blanche chaude 3000°K
Lumière blanche naturelle 4000°K
Lumière blanche froide 5500°K
Les sources de lumière sont fournis avec une alimentation appropriée pour être directement connectés à l'alimentation secteur 110-240VAC.

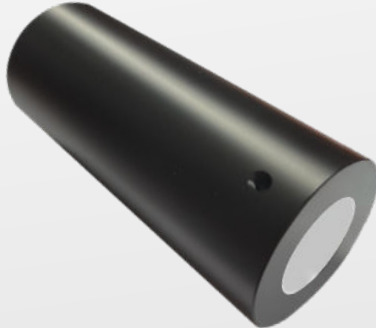
CARACTÉRISTIQUES TECHNIQUES

LED lumière blanche
Puissance 9W
Refroidissement sans ventilateur (fanless)
Durée de vie des LED 50 000 heures
Protection de l'illuminateur IP54 (IP65 sur demande)
Alimentation secteur 110-240VAC / 50-60Hz
(Alimentation 12-24VDC sur demande)



**COMPOSANTS INDIVIDUELS QUI COMPOSENT LE
SYSTÈME D'ÉCLAIRAGE “LWH-LED9+RF”**

GÉNÉRATEUR LED LWH-LED9



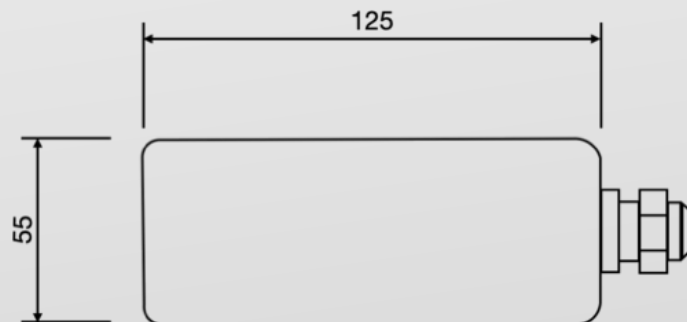
**MODULE RÉCEPTEUR DE
SIGNAL RF**



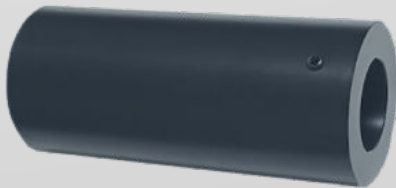
TÉLÉCOMMANDE RF



DIMENSIONS DU GÉNÉRATEUR



RACCORDEMENT DU HARNAIS EN FIBRES OPTIQUES AU GÉNÉRATEUR



GÉNÉRATEUR LED LWH-LED9



EMBOU COMMUN

HARNAIS DE FIBRES OPTIQUES



**INSÉRER L'EMBOU COMMUN DANS LE GÉNÉRATEUR ET LE FIXER
EN UTILISANT LA VIS PRÉVUE AU-DESSUS DU GÉNÉRATEUR.**

SOURCE DE LUMIÈRE 9W "LWH-LED9+RF"



FONCTIONS DE LA TÉLÉCOMMANDE

