

**"LWH-LED9+RF/PLUS" : LED 9W LUCE BIANCA CONTROLLO TELECOMANDO RF**

Gli illuminatori della serie "Led LWH" sono prodotti per l'impiego sia con fibre ottiche di vetro, sia con fibre ottiche sintetiche.

Gli illuminatori "LWH" a luce bianca sono disponibili con tre differenti temperature di colore :

Luce bianca calda 3000°k

Luce bianca naturale 4000°k

Luce bianca fredda 5500°k

Gli illuminatori sono forniti con un adeguato alimentatore per essere collegati direttamente all'alimentazione di rete 110-240VAC.

**CARATTERISTICHE TECNICHE**

Led luce bianca

Potenza 9W

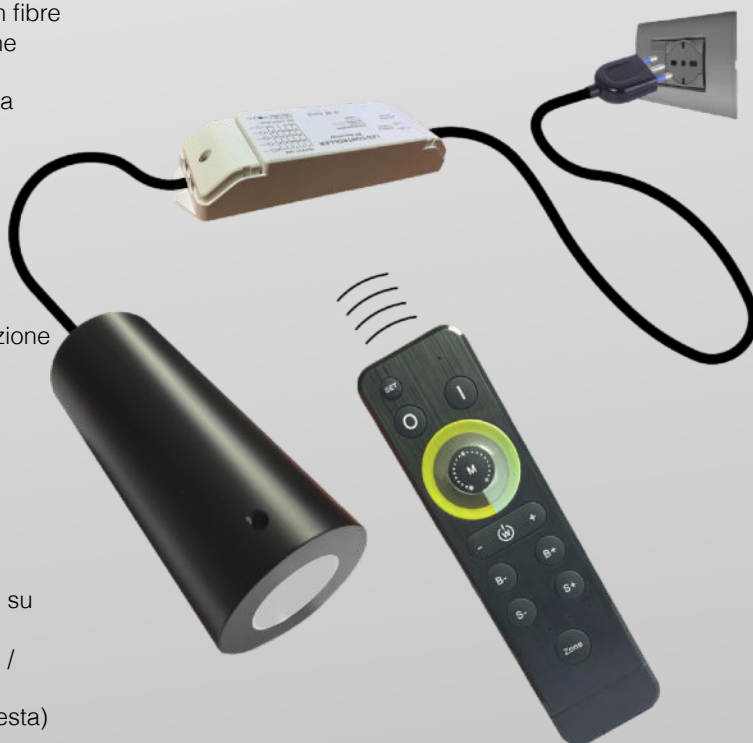
Raffreddamento senza ventilatore (fanless)

Vita led 50.000 ore

Protezione illuminatore IP54 (IP65 su richiesta)

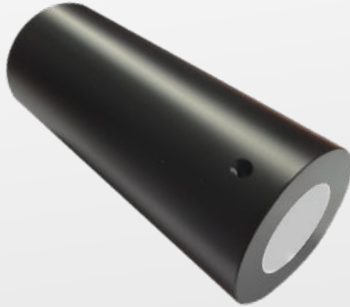
Alimentazione di rete 110-240VAC / 50-60Hz

(Alimentazione 12-24VDC su richiesta)



**SINGOLI COMPONENTI CHE COMPONGONO IL SISTEMA  
ILLUMINATORE "LWH-LED9+RF/PLUS" CON TELECOMANDO**

**ILLUMINATORE "LWH-LED9"**



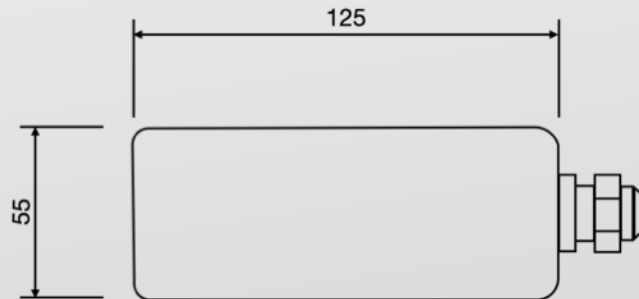
**MODULO RICEVITORE  
SEGNALE R.F.**



**TELECOMANDO RF**



**DIMENSIONI ILLUMINATORE**



**COLLEGAMENTO FASCIO A FIBRE OTTICHE AD ILLUMINATORE**



**ILLUMINATORE "LWH-LED9"**



**CONNETTORE COMUNE FASCIO A FIBRE OTTICHE**



**INSERIRE IL CONNETTORE COMUNE NELL'ILLUMINATORE E  
BLOCCARLO TRAMITE LA VITE PREDISPOSTA SOPRA  
L'ILLUMINATORE**

**IL SISTEMA ILLUMINATORE "LWH-LED9+RF/PLUS" CON TELECOMANDO**



**FUNZIONI TELECOMANDO RF**

