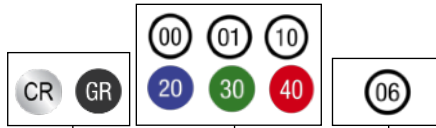


STARDUST

Spot avec 1LED de 1W
 Spotlight with 1LED 1W

CE IP 40 \varnothing 26

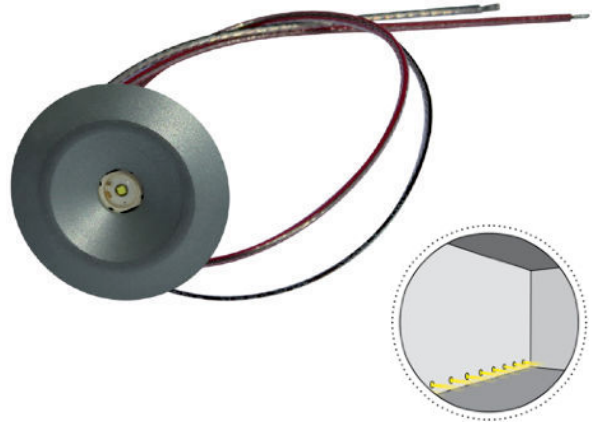


Cod. 324-01	Finition . <i>Finish</i>	Couleur LED . <i>LED color</i>	Angle . <i>Focal</i>
-------------	--------------------------	--------------------------------	----------------------

Caractéristiques techniques - Product Features

Corps du spot	aluminium
Puissance	1W
Température de couleur blanche	3000°K - 4000°K - 5500°K
Verre avant	transparent
Connexion	en série
Alimentation	courant continu 350mA
Degré de protection	IP40
Installation	encastré par pression ou à l'aide de colle

Spotlight material	aluminum
Power	1W
Color temperature	3000°K - 4000°K - 5500°K
Front glass	transparent
Connection	serial connection
Supply current	350mA constant
Degree of protection	IP40
Installation	by pressure or glue

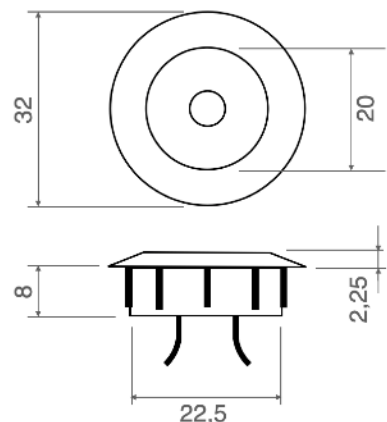
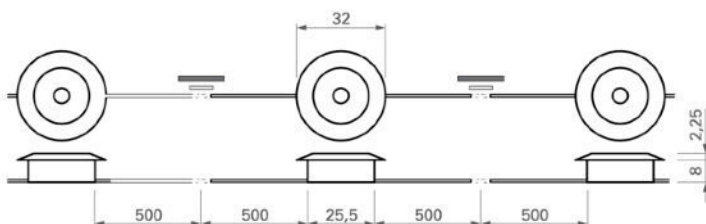
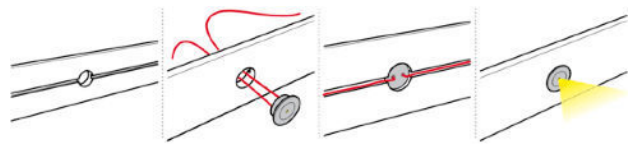


Stardust, le système idéal pour rendre même les espaces les plus difficiles attrayants. Les halls et les couloirs peuvent sembler sombres et froids, mais nos Stardust créent un effet profond sur l'atmosphère d'un environnement, rendant même les espaces les plus anonymes attrayants. L'effet créé par une lumière douce et discrète crée des atmosphères de détente, ajoutant une touche surréaliste à l'environnement. Stardust est un produit à basse tension facile à installer et pouvant être facilement intégré dans la plinthe. Stardust est idéal pour être installé dans les chambres d'enfants, où un éclairage discret et non dérangerant rassure les plus petits, dans les couloirs d'hôtels, les maisons de retraite, les résidences privées, etc.

Stardust, the ideal system to make even the most challenging spaces attractive. Lobbies and corridors can be dark and cold, but our Stardust lights create a deep effect on the atmosphere of a room, making even the most anonymous spaces appealing. The effect created by a soft, discreet light creates a relaxing atmosphere, giving a surreal touch to the environment. Stardust is a low-voltage product that is easy to install and can be easily integrated into baseboards. It is ideal for installation in children's bedrooms, where discreet and never intrusive lighting reassures the little ones, in hotel corridors, nursing homes, private homes, etc.

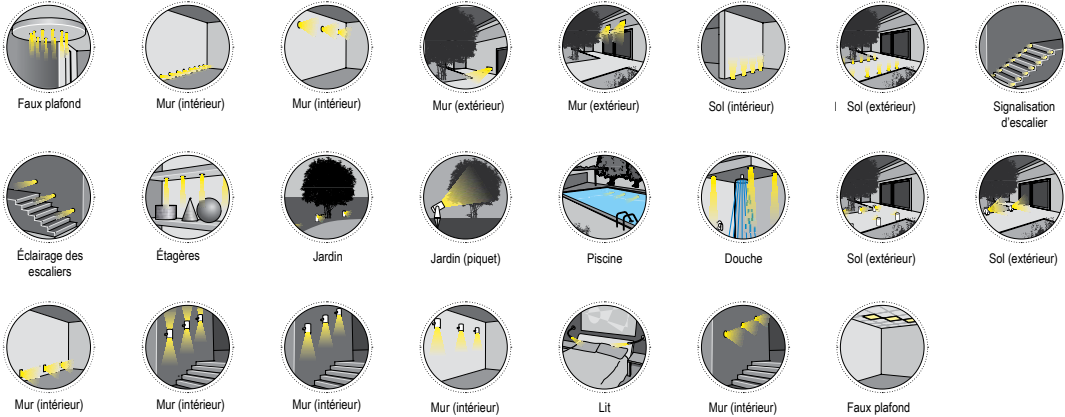


Installation . Installation



LÉGENDE

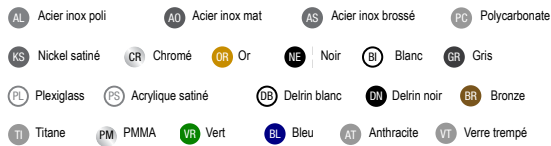
APPLICATIONS SYMBOLES



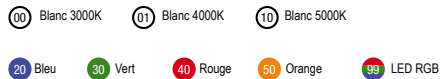
LÉGENDE POUR COMPLÉTER LE CODE PRODUIT

Code de base	Finition	Couleur LED	Angle
--------------	----------	-------------	-------

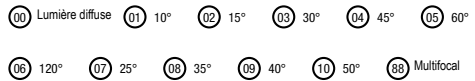
FINITION



COULEUR LED



ANGLE LUMIÈRE



LÉGENDE DES SYMBOLES



CE	Conforme aux directives CE	▽	Appareil adapté au montage sur des surfaces normalement inflammables.	☀	Appareil dimmable	🏠	Extérieur
III	Classe 3 - Appareils alimentés avec une tension de sécurité inférieure à 50V	IP--	Indice de protection contre la pénétration de solides et de liquides	🔩	Dimensions du trou à percer pour l'encastrement	🏠	Intérieur

LÉGENDE DES SYMBOLES

IP20	Protégé contre l'entrée d'objets solides de Ø ≥12 mm	IP54	Protégé contre la poussière et les projections d'eau.
IP23	Protégé contre l'entrée d'objets solides de Ø ≥12 mm et contre les projections d'eau jusqu'à 60 degrés par rapport à la verticale.	IP55	Protégé contre l'entrée d'objets solides de Ø ≥12 mm et contre les projections d'eau jusqu'à 60 degrés par rapport à la verticale.
IP33	Protégé contre l'entrée d'objets solides de Ø ≥2,5 mm et contre les projections d'eau jusqu'à 60 degrés par rapport à la verticale.	IP65	"Protégé contre l'entrée d'objets solides de Ø ≥1 mm et totalement étanche à la poussière, résistant aux jets d'eau puissants provenant de toutes les directions, convient parfaitement pour des environnements humides et exposés à des conditions météorologiques difficiles."
IP40	Protégé contre l'entrée d'objets solides de Ø ≥1 mm	IP66	Totalement protégé contre la poussière et les jets d'eau sous pression
IP43	Protégé contre l'entrée d'objets solides de Ø ≥1 mm et contre les projections d'eau jusqu'à 60 degrés par rapport à la verticale.	IP67	"Protégé contre la pénétration totale de la poussière et submersible jusqu'à 1 mètre de profondeur, résistant aux effets d'une immersion temporaire."
IP44	Protégé contre l'entrée d'objets solides de Ø ≥1 mm et contre les projections d'eau jusqu'à 60 degrés par rapport à la verticale, adapté aux environnements humides.	IP68	"Protégé contre la pénétration totale de poussière et résistant à une immersion prolongée"