

Source de lumière à LED 9W

“DALI-LWH/LED9”

CE

COBB
FIBRE OTTICHE

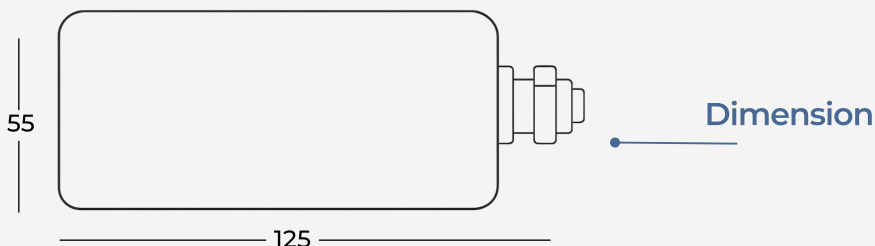


Les sources de lumière de la série "LWH" sont conçus pour être utilisés aussi bien avec des fibres optiques en verre qu'avec des fibres optiques synthétiques. Les sources de lumière de la série "LWH" à lumière blanche sont disponibles avec trois températures de couleur différente:

Lumière blanche chaude 3000°K | Lumière blanche naturelle 4000°K |

Lumière blanche froide 5500°K

Les sources de lumière de la série “LWH” sont fournis avec une alimentation appropriée pour être directement connectés à l'alimentation secteur 220-240VAC.



COBB FIBRE OTTICHE SRL

Via Nelson Mandela, 20 | 24048 Treviolo (BG) | Italy Tel. +39 035 0448601 - Fax +39 035 0448585
info@fibre-ottiche.com - www.fibre-ottiche.it

Composants du système

COBB
FIBRE OTTICHE

Interface Dali



Générateur
LED DALI-LWH/LED9

(Contrôleur non fourni par nos soins)

Caractéristiques techniques

Description

Couleur led

blanche

Puissance

9W

Refroidissement

sans ventilateur (fanless)

Durée de vie

50.000 heures

Entrée du connecteur commun

30 mm

Indice de protection

IP54 (IP65 sur demande)

Corps

delrin (POM)

Finition

noir

Dimmable

oui

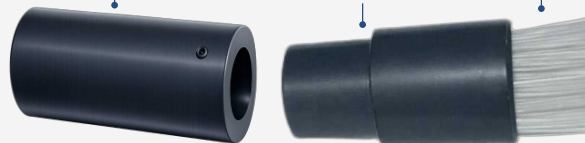
Alimentation

220-240VAC /
50-60Hz

générateur LED LWH-LED9

harnais de fibre optique

embout commun



insérer l'embout commun dans le générateur et le fixer en utilisant la vis prévue au-dessus du générateur.



COBB FIBRE OTTICHE SRL

Via Nelson Mandela, 20 | 24048 Treviolo (BG) | Italy Tel. +39 035 0448601 - Fax +39 035 0448585
info@fibre-ottiche.com - www.fibre-ottiche.it