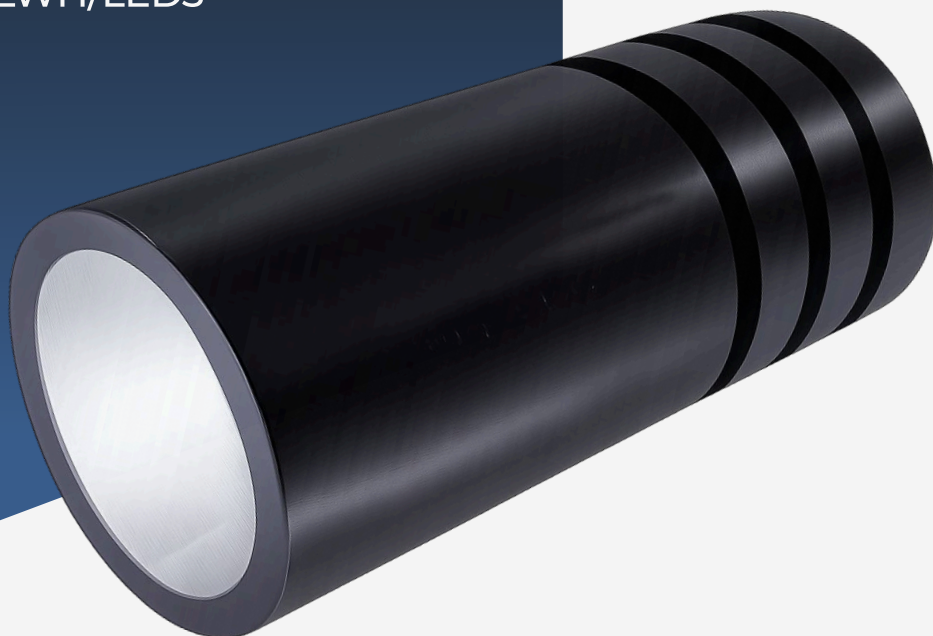


Source de lumière blanche à LED 3W

"DALI-LWH/LED3"

CE

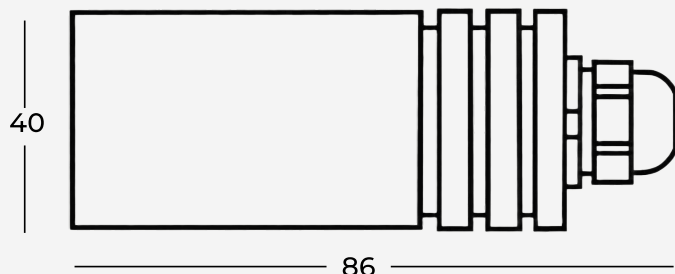
COBB
FIBRE OTTICHE



Les sources de lumière de la série "LWH" sont conçus pour être utilisés aussi bien avec des fibres optiques en verre qu'avec des fibres optiques synthétiques. Les sources de lumière de la série "LWH" à lumière blanche sont disponibles avec trois températures de couleur différentes: Lumière blanche chaude 3000°K | Lumière blanche naturelle 4000°K |

Lumière blanche froide 5500°K

Les sources de lumière de la série "LWH" sont fournis avec une alimentation appropriée pour être directement connectés à l'alimentation secteur 220-240VAC



Dimensions

COBB FIBRE OTTICHE SRL

Via Nelson Mandela, 20 | 24048 Treviolo (BG) | Italy Tel. +39 035 0448601 - Fax +39 035 0448585
info@fibre-ottiche.com - www.fibre-ottiche.it

Composants du système

COBB
FIBRE OTTICHE

Interface Dali



Générateur LED LWH-LED3

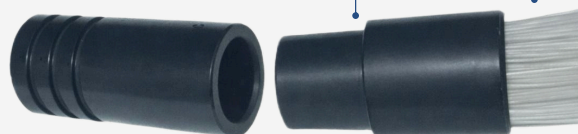
(Contrôleur non fourni par nos soins)

Caractéristiques techniques	Description
Couleur led	blanche
Puissance	3W
Refroidissement	sans ventilateur (fanless)
Durée de vie	50.000 heures
Entrée du connecteur commun	30 mm
Indice de protection	IP54 (IP65 sur demande)
Corps	delrin (POM)
Finition	noir
Dimmable	oui
Alimentation	220-240VAC / 50-60Hz

générateur LED LWH-LED3

harnais de fibre optique

embout commun



insérer l'embout commun dans le générateur et le fixer en utilisant la vis prévue au-dessus du générateur.



COBB FIBRE OTTICHE SRL

Via Nelson Mandela, 20 | 24048 Treviolo (BG) | Italy Tel. +39 035 0448601 - Fax +39 035 0448585
info@fibre-ottiche.com - www.fibre-ottiche.it